

新磯 いいひと

第45号

発行日 2021年3月10日

発行 新磯地区

社会福祉協議会

事務局 南区磯部 916-3

(新磯まちづくりセンター内)

電話 046-244-3733

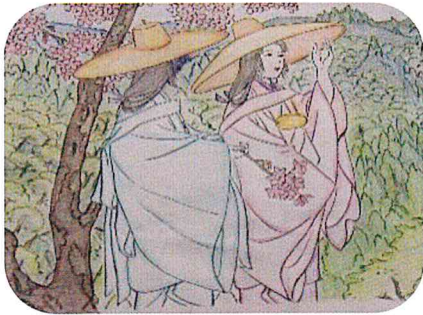
コロナに負けない地区社協活動

昨年から続いている新型コロナウイルスの感染拡大が地区社会福祉協議会の事業にも大きな影響を与えています。年度初めに計画していた事業がほとんど中止になり、地域の皆さんとの交流の機会が持てませんでした。地区社協と協力者の皆さんで、コロナ禍の中でも出来る事を探し続けた一年でした。サロンでは声を出さずに出来る大人のぬり絵などの活動を行ったところもありました。参加者の皆さんの健康を気遣ってお休みをしたサロンもありました。担い手の皆さんも、少しでも安心して参加してもらえるように知恵を絞っていました。

4月からはリニューアルした上磯部地区「菜の花会」サロンも始まる予定です。地区内のサロンをご紹介しますので活動が再開された時には、ぜひ皆さんご参加ください。詳しくは地区社協事務局までご連絡ください。

令和元年度からスタートした「新磯ちよこっとサポートしたい」は活動することができました。

地区社協ではコロナが一日も早く収束することを願いながら、地域のために活動できる準備を進めてまいります。



ぬり絵作品



ちよこっとサポートしたい 草むしりの活動中

子育てサロン

毎月第4(金) 午前10時~11時30分
新磯公民館 大会議室 会費 無料
対象者
0歳児のお子さんと保護者・妊娠中のお母さん

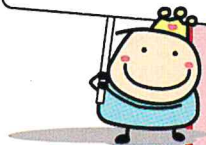


みんな
遊びに来てね!!

ふれあい・いきいきサロン



新たに
始まります



さがみはらし市社協
マスコットキャラクター
にこまる

菜の花会
毎月第4(月)
午前10時~正午
上磯部自治会館
対象者 年齢問わず
会費 100円

さくらの会
毎月第2(木)
午前10時~正午
下磯部自治会連合会会館
対象者 高齢者
会費 100円

おしゃべりの会
毎月第1(木)
午前10時~11時30分
上の原第三集会所
対象者 高齢者
会費 200円

茜の会
毎月第3(木)
午前10時~正午
勝坂コミュニティセンター
対象者 高齢者
会費 200円

ひまわりの会
毎月第3(木)
午前10時~正午
新戸集会所
対象者 高齢者
会費 100円

ほのぼの
毎月第2(水)
午後1時30分~3時30分
新磯公民館
対象者 年齢問わず
会費 150円

新磯桜まつり

お年寄り招待会中止のお知らせ

毎年3月新磯桜まつりに合わせて開催しておりますお年寄り招待会は中止とさせていただきます。

コロナウイルス感染の収束が見えない中で、対象者の皆様の健康に配慮し今回の決定に至りました。

敬老事業 (対象: 令和2年4月1日時点 77歳以上の方)

今年度の敬老事業は、民生委員児童委員協議会にご協力いただき、感染予防対策を講じた上で1,137名の方に敬老祝品をお届けしました。



受賞おめでとうございます

(敬称略・順不同)

【相模原市 社会福祉功労者表彰】

いきいきサロン 茜の会

新磯子育てサロン

【相模原市社協 社会福祉活動推進功労者表彰】

磯川 泰夫

いつもご協力ありがとうございます

新磯商盛会「福祉募金」募金箱設置店

藤屋商店・すずらん・きさくに・広のや
日野屋商店・魚伊佐・魚源・みゆき鮨
豊国屋さとう酒店・味処 かや野・みかんの木

(敬称略)

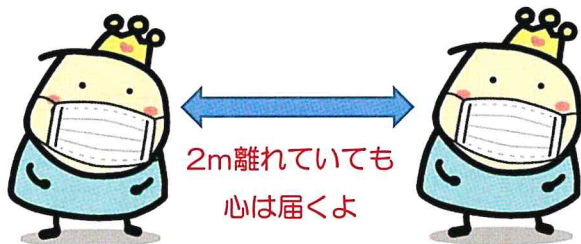
募金報告

日本赤十字会員増強運動・・・855,508円
災害救護活動をはじめとした様々な活動に使われます。
賛助会員会費(市社協)・・・623,240円
50%の311,620円が新磯地区に配分されます。
赤い羽根共同募金・・・745,137円
社会福祉施設の整備などに充てられます。
年末たすけあい共同募金・・・329,800円
生活にお困りの方や地域福祉活動に役立てられます。

令和2年度新磯地区社協へのご寄付

皆様からいただいたご寄付は地域福祉活動に活用させていただきます。

- ・藤屋商店・・・4,256円
- ・新世会・・・17,803円
- ・日本長老教会 さがみのキリスト協会
・・・6,000円
- ・匿名・・・31,983円
(令和3年2月末分まで)
- ・新磯小学校もち米10kg (敬称略)



マスク・手洗い・うがい
・ソーシャルディスタンス!
今出来る事を模索しながら
1日も早い収束を願って
続けましょう!!

