

「市社会福祉協議会」は、皆さんの参加と支えあいで福祉のまちづくりを進める社会福祉法に位置付けられた民間の福祉団体です。

〈発行〉 社会福祉法人 相模原市社会福祉協議会
城山町地域事務所
〒220-0105 相模原市城山町久保沢2丁目26番1号
城山保健福祉センター内
☎ 042(783)1212 FAX 042(782)4050
Eメール shiroyama@sagamiharashishakyo.or.jp
ホームページ http://www.sagamiharashishakyo.or.jp/

本紙は、偶数月20日発行です。

参加してみませんか？

みんなの笑顔 憩いの場



～しろやま町地域の高齢者サロン活動～

ひとり暮らしや日中一人で過ごしている高齢者の方などが、気軽に集える場として、地域に‘サロン’があることをご存知ですか？城山町地域には高齢者サロンが9ヶ所あります。

サロンは身近な地域での住民同士の交流による閉じこもり防止、孤立・孤独感の解消、支えあいの輪の広がり、仲間作りなどを主な目的としています。 問合せ：市社協城山町地域事務所 電話 042-783-1212

ゆめサロン

場所：小倉自治会館
活動日：毎月第3木曜日
時間：午前9時～



桜のつどい

場所：谷ヶ原自治会館
活動日：不定期
時間：午後1時～



さわやかサロン

場所：若葉台自治会館
活動日：毎月第2木曜日
時間：午後1時～



にこにこクラブ

場所：原宿自治会館
活動日：毎月第2火曜日
時間：午前10時～



こてまりの会

場所：若葉台自治会館
活動日：偶数月第1水曜日
時間：午前10時～



ひまわり会

場所：向原自治会館
活動日：毎月第2木曜日
時間：午後1時～



一人暮らし老人すみれ会

場所：城山保健福祉センター
活動日：毎月第2木曜日
時間：午前10時～



町屋あけぼの会

場所：町屋自治会館
活動日：毎月第3水曜日
時間：午後1時～



サロン久保沢

場所：久保沢自治会館
活動日：毎月第2金曜日
時間：午前11時～



福祉バザーにご協力を!!

～ご家庭で眠っている物品をご寄付ください。～

今年も城山町地区社会福祉協議会では、もみじまつり会場にて、「福祉バザー」を開催いたします。ご家庭で使用しない物品（古本、古着を除く）がありましたらご寄付をお願いします。

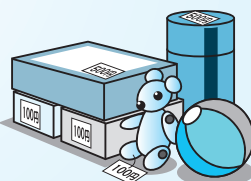
◆物品収集方法◆各自治会の指定する日時・場所にお持ちいただくか、直接市社協城山町地域事務所の窓口にお持ちください。

◆福祉バザー日時◆10月18日(日) 午前9時30分～午後3時

◆福祉バザー場所◆原宿公園

売上げは地域福祉に

福祉バザーの売上げは、城山町地区社協事業の地域福祉推進のために活用させていただきます。皆様のご理解とご協力をお願いいたします。



問合せ：城山町地区社会福祉協議会事務局(市社協城山町地域事務所内)
電話 042-783-1212

サロンに集う シリーズ7

子育てサロン
めばえサロン城山

開催日時：第2金曜日 正午～午後3時
開催場所：城山公民館 8月・1月は休み

城山町商工会女性部で、3年前から子育て支援として年3回開催していましたが、参加している母親から「毎月開催してほしい」との要望があり、商工会女性部の有志とその知人が集まり、平成21年6月に0歳～4歳の乳幼児とその保護者を対象にめばえサロン城山を立ち上げました。



代表の米田さんは「参加している方々からの「楽しい」という声やサロンを通じて交流の輪が広がっていくことがとてもうれしいです。」と話してくれました。

※参加費300円、昼食はボランティアの手作りです。

問合せ：市社協城山町地域事務所 電話 042-783-1212

お知らせ 掲示板

健康ウォーキングに参加しませんか?

歩くことが大好きな仲間が集う健康ウォーキング「ワン・ツーウォークの会」にお気軽にご参加ください!

日にち	所要時間	行き先
9月12日(土)	5時間	法政大学ジョギングコース
10月12日(月)	5時間	小倉道經由津久井湖城山パークセンター
11月12日(木)	2時間	相原緑道・大日如来
12月12日(土)	5時間	高尾山登山(健脚コース)

時間: 午前9時20分集合
集合場所: 城山保健福祉センター

【問合せ】城山ワン・ツーウォークの会
竹田 電話 042-782-2759

参加費 100円

マッシュマロクラブ

民生委員・児童委員が主催しています。親子の仲間づくりや子育てに悩むお母さんを支援しています。

日にち	所要時間	場所
9月7日(月)	午前10時~正午	城山保健福祉センター 2階和室
10月5日(月)		
11月2日(月)		
12月7日(月)		

開催日: 毎月第1月曜日 対象: 1歳~3歳までの幼児とその保護者
【連絡先】村田 電話 042-782-8475

元気回復塾 ~総合介護予防教室~

「健康を維持する秘訣」を学んでみませんか?

日時: 9月7日、14日、28日、10月5日
午後1時30分~3時(全4回 月曜日)

場所: 城山保健福祉センター 1階 健診室

内容: 運動や栄養、口腔、認知症の話

対象者: 65歳以上で運動に支障のない方

定員: 30名(申込み順)

参加費 無料

転倒骨折予防教室

日時: 10月7日、14日、21日、28日
午前10時~11時30分(全4回 水曜日)

場所: 谷ヶ原自治会館

内容: 転倒予防体操と話、簡単な体力テスト

持ち物: 上履き、バスタオルなどの敷物

対象者: 65歳以上で運動に支障のない方

定員: 20名(申込み順)

※この事業は相模原市の委託を受けて実施しています。

地域包括支援センターは高齢者とその家族の保健、福祉や介護の相談窓口です。

【問合せ・申込み】

城山地域包括支援センター 電話 042-783-0030



ボランティアグループ紹介

シリーズ その2

城山地域では13団体のボランティアグループが活動しています。※毎号2グループ程度紹介していきます。

カシャカシャ

カシャカシャとは写真を撮るシャッター音からきています。その名のとおり写真ボランティアです。平成17年に写真の好きな方が集まり、結成されたボランティアグループです。

結成してから、社協事業には必ず参加して、事業風景やみんなの笑顔を記録してきました。

昨年からは市社協ホームページのメインイメージも提供しており、季節にあった写真を探しに、何度も足を運び、ポイントを決めて、写真に記録しています。



〈市社協ホームページより〉



〈カシャカシャのメンバー〉

市社協ホームページ <http://www.sagamiharashishakyo.or.jp/>

在宅サービス ご利用ください!

詳しくは、
市社協城山町地域事務所へ
電話 042-783-1212

移送サービス

車いす等をご利用の方が通院・公共機関での手続きなどの外出の際、リフト付福祉車両による送迎を行います。

運行領域: 町内及び近隣
利用料金: 1km 50円
待機料有り

ふれあい給食サービス

食事作りが困難な一人暮らしなどの高齢者世帯等に昼食、夕食の配達や安否確認を行います。

実施回数: 週4回(月・火・木:昼食 金:夕食)
利用料金: 1食 400円

※申込みについては、城山地域包括支援センター 電話 042-783-0030

福祉用具貸し出し

車いすや松葉杖などを無料でお貸しします。

車いす 2週間以内
歩行器 1週間以内
松葉杖 2か月以内

※福祉用具の賃借料一部助成も行っていきます。詳しくはお問合せください。

医療保険で、ご自宅でマッサージが受けられます

寝たきりゼロ作戦を応援する

在宅訪問リハビリ マッサージ

対象者 ■手足にマヒなどの症状があり、歩行困難な方、または歩行介助が必要な方など...

医療保険適用

※ただし申請については医師の同意が必要となります。



1回300円程度
(自己負担1割の方)
※詳しくはお気軽にご連絡下さい。



中央在宅マッサージ

お問合せ・ご相談 ☎046-298-1114
お申込みは... FAX 046-298-1128

▼はじめての方、まずは体験マッサージから...
無料お試しマッサージ実施中!!

広告 国家資格のあるマッサージ師による、機能の維持・回復を目的とした施術です。NPO在宅マッサージ家族の会

介護経験20年のヘルパーがお手伝い致します 広告

介護タクシー

開業4年目に入ります

■利用料金
初乗り710円・10分ごとに450円
※日・祝祭日は時間制(お問合せください)
■営業時間
月~土午前7時より午後5時まで
※日・祝日・夜間はお相談に応じます。
お気軽にどうぞ。

相模原市タクシー福祉券利用可

簡易ストレッチャー

(リクライニング車いす)
ご利用は時間制となります。

全国介護タクシー協会会員 津久井町青山2830
代表 荒井美栄
携帯 090-1859-6977

TEL 042-784-2194 運輸局許可事業

広告 お電話一本!!

会合や会議に家庭のあたたかさの 手作り弁当をお届けします

会合、会議、運動会、祝事、ご法事、上棟式
パーティー、ホームパーティー その他

ご予算に応じてご注文承ります



(042)757-5707

FAX(042)757-3515

<http://www.elf-g.com>

相模原市中央 1-13-1

配達時間 10:00~14:00 16:00~20:30